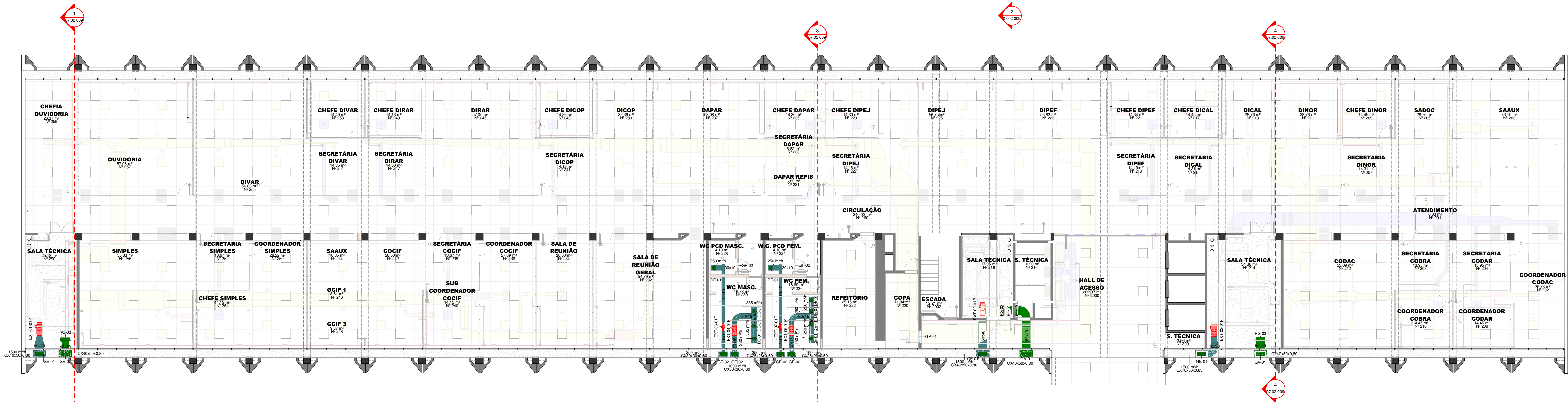


B



1 PLANTA FORRO PAV. 01
1 : 125

07.02 01P C_Quantitativo_Exaustores									
TAG DO EQUIPAMENTO	FABRICANTE DE REFERÊNCIA	TIPO DE EQUIPAMENTO	MODELO DE REFERÊNCIA	VAZAO DE AR (m³/h)	PRESSAO ESTATICA (mmca)	MOTOR (W)	ALIMENTACAO	PESO (KG)	QTD
EXT-01-01P	SOLER PALAU	VENTILADOR OU SIMILAR	HELOCENTRIFUGO	TO-SILENT 2000-315	1.500	202	220V-160 Hz	25	1
EXT-02-01P	SOLER PALAU	VENTILADOR OU SIMILAR	HELOCENTRIFUGO	TO-SILENT 2000-315	1.500	202	220V-160 Hz	25	1
EXT-03-01P	SOLER PALAU	VENTILADOR OU SIMILAR	HELOCENTRIFUGO	TO-SILENT 2000-315	1.500	202	220V-160 Hz	25	1
EXT-04-01P	SOLER PALAU	VENTILADOR OU SIMILAR	HELOCENTRIFUGO	TO-SILENT 1300-250	1.000	163	220V-160 Hz	20	1
EXT-05-01P	SOLER PALAU	VENTILADOR OU SIMILAR	HELOCENTRIFUGO	TO-SILENT 1300-250	1.000	163	220V-160 Hz	20	1
EXT-06-01P	SOLER PALAU	VENTILADOR OU SIMILAR	HELOCENTRIFUGO	TO-SILENT 350-125	250	26	220V-160 Hz	5	1
EXT-07-01P	SOLER PALAU	VENTILADOR OU SIMILAR	HELOCENTRIFUGO	TO-SILENT 350-125	250	26	220V-160 Hz	5	1

07.02 01P C_Quantitativo_Difusores_Grelhas_Registros_Venezianas		
ITEM	DESCRIÇÃO	QNT
DE-01	DIFUSOR PARA EXAUSTÃO - VÃO DE 128X192	9
D1-01	DIFUSOR PARA INSUFLOÇÃO COM DESCARGA DE JATO HELICOIDAL DE ALTA INDUÇÃO, QUADRADO, PLENUM COM ENTRADA LATERAL, TAM 625X54	15
D1-02	DIFUSOR DE ALTA INDUÇÃO MODELO QUADRADO PARA INSUFLOAMENTO, COM CX. PLENUM, ENT. LATERAL, COM REGISTRO NO COLARINHO, DIAMETRO COLARINHO = 248MM, 625X248MM	74
D1-03	DIFUSOR MULTIVIAS RETANGULAR SADA PARA 1 LADO, PADRÃO METRICO, COM REGISTRO AQ. ANODIZADO, COM MOLO REMOVÍVEL, REGISTRO EM AÇO, 671X370MM	2
DR-01	DIFUSOR DE ALTA INDUÇÃO MODELO QUADRADO, PARA RETORNO, COM CX. PLENUM, ENT. SUPERIOR, DIAMETRO COLARINHO = 248 MM, 625X248MM	12
DR-02	DIFUSOR P/ INSUFLOÇÃO MODELO ADO-T-AG-1 571X370mm, MOD. ADO-CHAS, TAM. 1, FAB. TROX, DIFUSAR OU SIMILAR	1
GE-01	GRELHA P/ EXAUSTÃO DE SIMPLES DEFLEXÃO, C/ REGISTRO DE LÂMINAS CONVERGENTES, MOD. AT-AG - 525X225mm, FAB. TROX, DIFUS-AR OU SIMILAR	3
GE-02	GRELHA P/ EXAUSTÃO DE SIMPLES DEFLEXÃO, C/ REGISTRO DE LÂMINAS CONVERGENTES, MOD. AT-AG - 425X225mm, FAB. TROX, DIFUS-AR OU SIMILAR	4
GP-01	GRELHA DE PORTA COM DUPLA MOLDEIRA, MODELO AGS-T - 525X225mm, FAB. TROX, DIFUS-AR OU SIMILAR	1
GP-02	GRELHA DE PORTA COM DUPLA MOLDEIRA, MODELO AGS-T - 525X225mm, FAB. TROX, DIFUS-AR OU SIMILAR	2
GR-01	GRELHA PARA VENTILAÇÃO DE SIMPLES DEFLEXÃO COM REGISTRO DE LÂMINAS CONVERGENTES, 525X225MM	67
GV-01	GRELHA P/ VENTILAÇÃO DE SIMPLES DEFLEXÃO, C/ REGISTRO DE LÂMINAS CONVERGENTES, MOD. AT-AG - 525X225mm, FAB. TROX, DIFUS-AR OU SIMILAR	3
RG-01	REGISTRO DE REGULAGEM DE VAZÃO C/ ALETAS CONVERGENTES 100x45mm	1
RG-02	REGISTRO DE REGULAGEM DE VAZÃO C/ ALETAS CONVERGENTES 200x160mm	12
RG-03	REGISTRO DE REGULAGEM DE VAZÃO C/ ALETAS CONVERGENTES 600x450mm	3
RG-04	REGISTRO DE REGULAGEM DE VAZÃO C/ ALETAS CONVERGENTES 400x450mm	2
VN-01	VENEZIANA PARA RETORNO, MODELO AWG 1 385x590mm, FABRICANTE TROX, DIFUS-AR OU SIMILAR	1
VN-02	VENEZIANA PARA RETORNO, MODELO AWG 1 385x590mm, FABRICANTE TROX, DIFUS-AR OU SIMILAR	1
VN-03	VENEZIANA PARA RETORNO, MODELO AWG 585x 650mm, FABRICANTE TROX, DIFUS-AR OU SIMILAR	1

LEGENDA DE CORES DA CLIMATIZAÇÃO

- DUTOS DE INSUFLOÇÃO
- DUTOS DE RETORNO
- DUTOS DE VENTILAÇÃO
- DUTOS DE EXAUSTÃO
- DUTOS DE AR EXTERNO
- FRIGORÍGENA
- FANCOILS, SPLITS E EQUIPAMENTOS
- EQUIPAMENTOS E ACESSÓRIOS EM DUTOS
- DUTOS FLEXÍVEIS

NOTA DA CLIMATIZAÇÃO

- DUTOS RETANGULARES (INSUFLOÇÃO/RETORNO/AR EXTERNO E EXAUSTÃO):
 - OS DUTOS DEVEM SER FABRICADOS COM PAINÉIS PRÉ-ISOLADOS, MATERIAL CONFORME ABNT 16235, CONSTITUÍDOS POR PLACAS RÍGIDAS DE POLIURETANO C/ RETARDANTE À CHAMAS, ESPESURA DE 20mm, CLASSE R1 E REVESTIDO INTERNA E EXTERNA POR LÂMINAS DE ALUMÍNIO E C/ APLICAÇÃO DE NANOPELÍCULA DE PRATA E COMPONENTES ANTI-MICROBÍOAS APLICADOS SOBRE A SUPERFÍCIE DE ALUMÍNIO.
- TUBULAÇÕES DE AÇO CARBONO (SISTEMA DE ÁGUA GELADA)
 - DEVEM SER UTILIZADOS TUBOS DE AÇO CARBONO, MATERIAL DE FABRICAÇÃO DE ACORDO COM A NORMA ASTM A 106 Gr B E PADRÃO DIMENSIONAL CONFORME ASME B36.10 "SCHEDULE" SCH 80, SEM COSTURA E EXTREMIDADES ROSCADAS, BSP P/ TUBOS DE ATRE 2" E "SCHEDULE" 40, C/ COSTURA E EXTREMIDADES CHAVINADAS P/ SOLDA NOS TUBOS C/ DIÂMETROS SUPERIORES A 2".
- TUBULAÇÕES DE COBRE (SISTEMA "VRP", FLUIDO R410A)
 - DEVEM SER EMPREGADOS TUBOS ESPECÍFICOS P/ REFRIGERAÇÃO E AR CONDICIONADO, FABRICADOS CONFORME ABNT 7541 DE COBRE DESOXIDADO E RECOZIDO, EXTRUDADOS E TREFILADOS SEM COSTURA, CLASSE I.
- ISOLAMENTO TÉRMICO P/ TUBULAÇÕES DE AÇO CARBONO (SISTEMA DE ÁGUA GELADA)
 - AS TUBULAÇÕES DEVEM SER ISOLADAS C/ CALHAS DE POLIURETANO FABRICADAS DE ACORDO C/ ABNT 11726, TIPO I C/ RETARDANTE À CHAMAS E AGENTE EXPANSOR ISENTO DE CFC, CONDUTIVIDADE TÉRMICA DE 0,014 W/mK, DENSIDADE DE 35 kg/m³ E ESPESURA DE 25mm.
- ISOLAMENTO TÉRMICO P/ TUBULAÇÕES DE COBRE (SISTEMA "VRP", FLUIDO R410A)
 - AS TUBULAÇÕES DEVEM SER ISOLADAS C/ TUBOS DE BORRACHA ELASTOMÉRICA, RESISTENTES AO OZÔNIO, C/ CÉLULAS FECHADAS, CLASSIFICAÇÃO AO FOCO M-1 (UNE-23727), C/ RESISTÊNCIA AO VAPOR DE ÁGUA DE 7.500, CONDUTIVIDADE TÉRMICA DE 0,035 W/mK. O ISOLAMENTO EXPOSTO À INTemperie DEVE RECEBER PINTURA DE PROTEÇÃO C/ TINTA À BASE DE ÁGUA RESISTENTE À RADIAÇÃO "UV".
- AUTOMAÇÃO DO SISTEMA
 - A DESCRIÇÃO DA AUTOMAÇÃO DO SISTEMA DE RENOVÇÃO DE AR EXTERNO ENCONTRA-SE NO PROJETO ESPECÍFICO DE AUTOMAÇÃO (08.08).
 - OS REGISTROS DE AR EXTERNO SÃO AUTOMATIZADOS E SEU FUNCIONAMENTO SERÁ DE ACORDO COM O PROJETO DE AUTOMAÇÃO (08.08).

EQUIPAMENTOS

- TAGS:
- FC: CONDICIONADOR DE AR DO TIPO "FAN COIL"
 - VRP: UE: SISTEMA "VRP", UNIDADE EVAPORADORA
 - VRP: UC: SISTEMA "VRP", UNIDADE CONDENSADORA
 - URE: UNIDADE DE RECUPERAÇÃO DE ENERGIA
 - EXT: VENTILADOR DE EXAUSTÃO
 - QD_VAC: QUADRO DE DISTRIBUIÇÃO DO SISTEMA DE CONDICIONAMENTO DE AR
- EXEMPLO: XXX_XX -00 -00P
- LOCALIZAÇÃO (1° PAVTO.)
 - Nº DE ORDEM (01)
 - TAG DO EQUIPAMENTO



Contratada
M D B
ARQUITETURA

Grupo 07.00 INSTALAÇÕES MECÂNICAS E DE UTILIDADES	
Subgrupo 07.04 VENTILAÇÃO MECÂNICA	
Fase PROJETO BÁSICO	Revisão R12
Obra REFORMA E READEQUAÇÃO - ALA "2" - ANEXO AO BLOCO "O"	
Endereço ESPLANADA DOS MINISTÉRIOS, BRASILIA-DF	
Contratada MDB ARQUITETURA	
Coordenador ARQ. EXPEDITO DEUSDARA - CAU A17099-2	
Responsável Técnico ARQ. LAIS COSTA - CAU A69552-1 ARQ. SÉRGIO FONTES - CAU A48108-4 ARQ. ZALDO SOTERO - CAU A44586-0	
Emissão MAI 2018	Folha 07.04.004 / 530